

Projet
de transformation
du site de traitement
des déchets

AMETYST



Réunion publique de synthèse

11 juin 2026

Projet
de transformation
du site de traitement
des déchets

AMETYST

Déroulé de la soirée

Mots d'accueil

1. Le projet et les premières réponses aux demandes de précisions
2. Les attentes exprimées par le groupe citoyen
3. Les premiers enseignements de la concertation
4. Quelle surveillance environnementale ? Par ATMO Occitanie

> Temps d'échange

MOT D'INTRODUCTION

Pierre-Marie CARVAJAL

Vice-Président de la Métropole délégué à la Gestion
des déchets



La concertation en chiffres (au 11 juin)

96

participants
à la réunion d'ouverture

4

permanences
territoriales organisées

30

personnes rencontrées
en permanences

15

interventions lors
de la réunion d'ouverture

45 000

foyers destinataires
du dépliant d'information

107

avis déposés
sur le site internet

35

questions posées
sur le site internet

865

visites du site internet
(2 345 pages vues)



Projet
de transformation
du site de traitement
des déchets

AMETYST

Nicolas BEQUAERT
Président Directeur Général
d'Urbaser Environnement



Projet
de transformation
du site de traitement
des déchets

AMETYST

**Le projet et les premières
réponses aux demandes de
précisions**



Les composantes du projet

FLUX ENTRANTS



Biodéchets
Déchets de cuisine, restes alimentaires...



Ordures Ménagères Résiduelles (OMR)

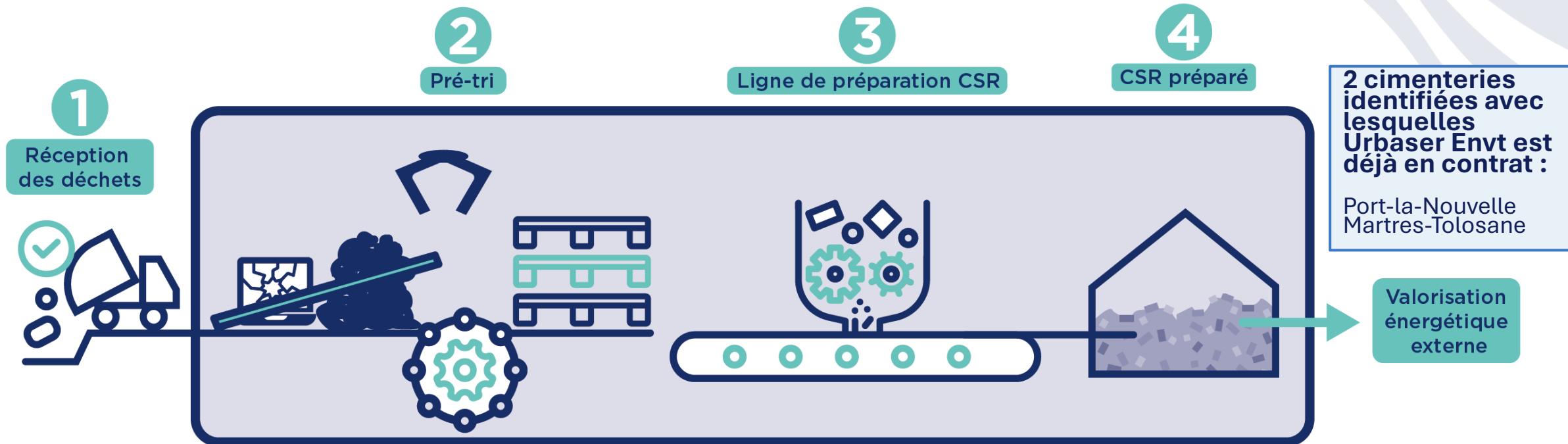


Encombrants et refus de tri des collectes sélectives



1. **Ligne de tri** : adaptation de la ligne de tri des ordures ménagères résiduelles
2. **Filière biodéchets** : renforcée et optimisée avec l'installation d'un déconditionneur, d'un hygiéniseur et de nouveaux équipements de déshydratation
3. **Unité biométhane** : valorisation du biogaz
4. **Hall principal** : nouveaux équipements pour amélioration du traitement et des odeurs
5. **Chaufferie CSR** : nouvelle unité de valorisation pour transformer les refus du site en énergie
6. **Unité TVD** (Tri pour Valorisation de Déchets) :
 - Tri des encombrants et des refus de tri des collectes sélectives,
 - Préparation de ces derniers en combustibles solides de récupération (CSR)

Bâtiment TVD



1 Réception des déchets
Les camions apportent les encombrants et les refus de tri des collectes sélectives qui sont ensuite déchargés et orientés vers la chaîne de traitement.

2 Pré-Tri
Les déchets passent par une étape de pré-tri permettant d'extraire des éléments valorisables (recyclables) et des indésirables.

3 Ligne de préparation CSR
Les déchets sont broyés, criblés et préparés afin de produire un Combustible Solide de Récupération (CSR) répondant aux critères d'utilisation des professionnels.

4 CSR préparé
Le CSR est stocké dans un espace dédié avant son expédition pour valorisation.

Apports encombrants & RTCS :

Provenance exclusive :

Montpellier Méditerranée Métropole (3M)

Composition attendue du CSR préparé (après extraction des recyclables et des indésirables) - Principaux constituants :

Plastiques en mélange : ~48 %

Bois : ~12,5 %

Papiers / cartons : ~27 %

Textiles : ~4 %

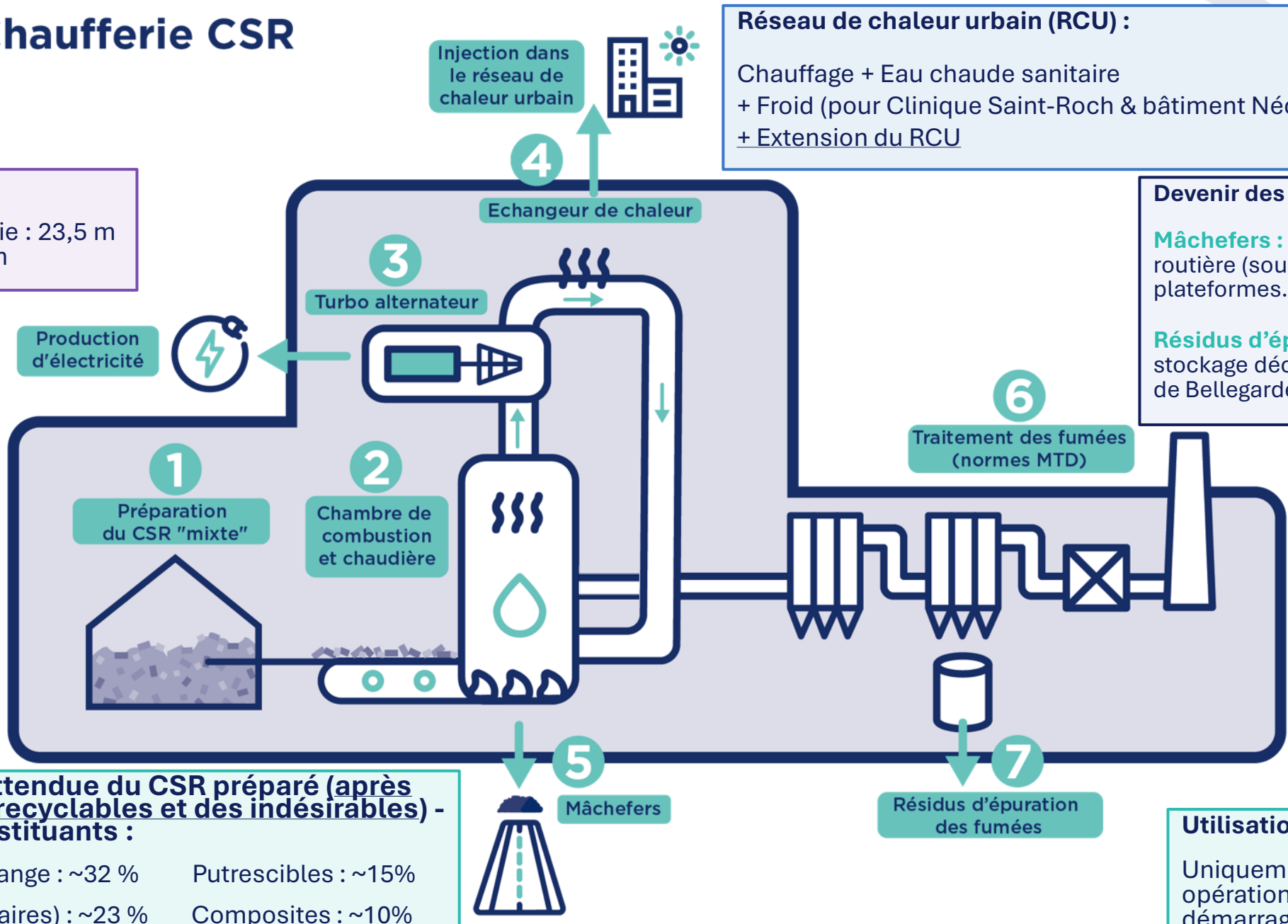
Chaufferie CSR

Hauteurs :
Bâtiment chaufferie : 23,5 m
Cheminée : 28,5 m

Température dans le foyer :
1 100 - 1 300 °C

Composition attendue du CSR préparé (après extraction des recyclables et des indésirables) - Principaux constituants :

Plastiques en mélange : ~32 %	Putrescibles : ~15%
Textiles (ess ^t sanitaires) : ~23 %	Composites : ~10%
Papiers / cartons : ~7 %	Verre : ~3%

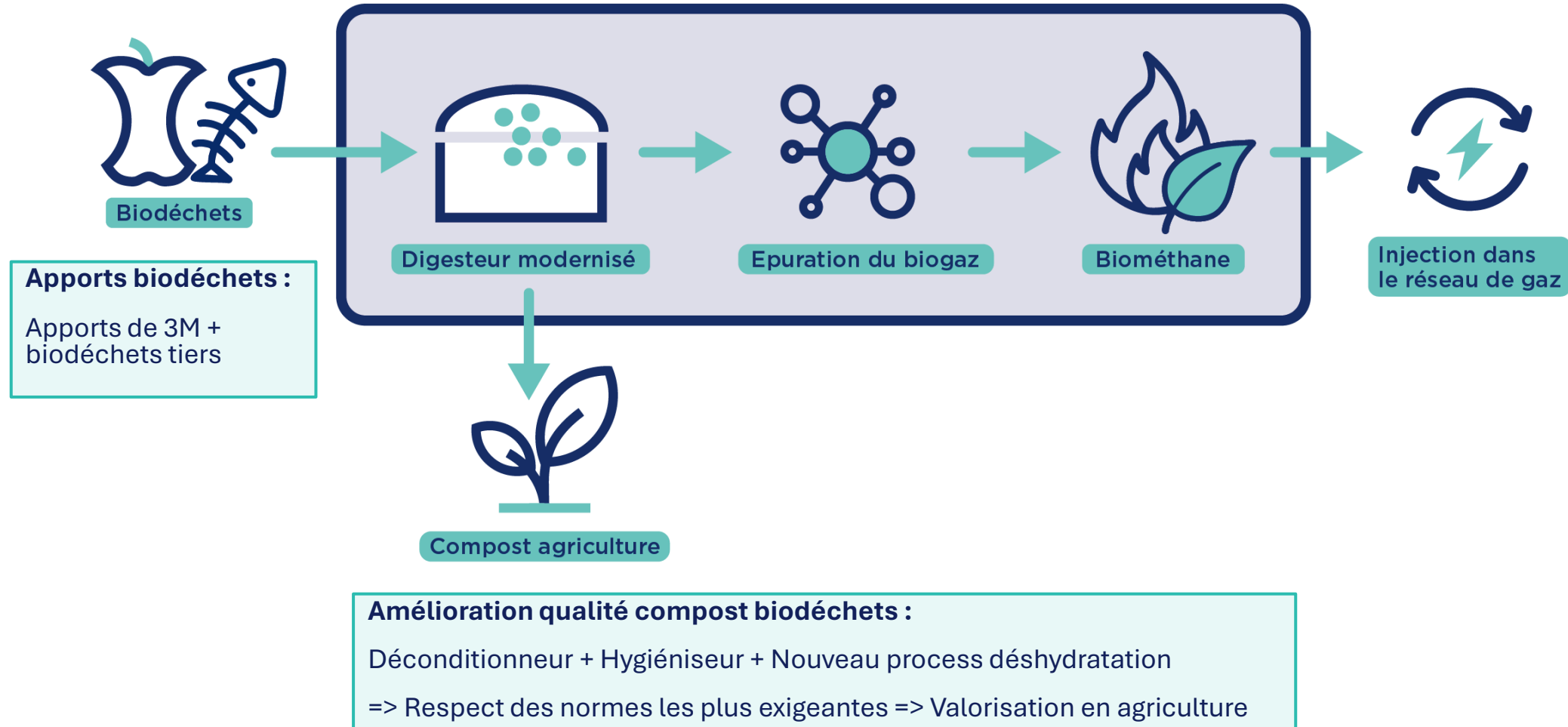


Réseau de chaleur urbain (RCU) :
Chauffage + Eau chaude sanitaire
+ Froid (pour Clinique Saint-Roch & bâtiment Néos)
+ Extension du RCU

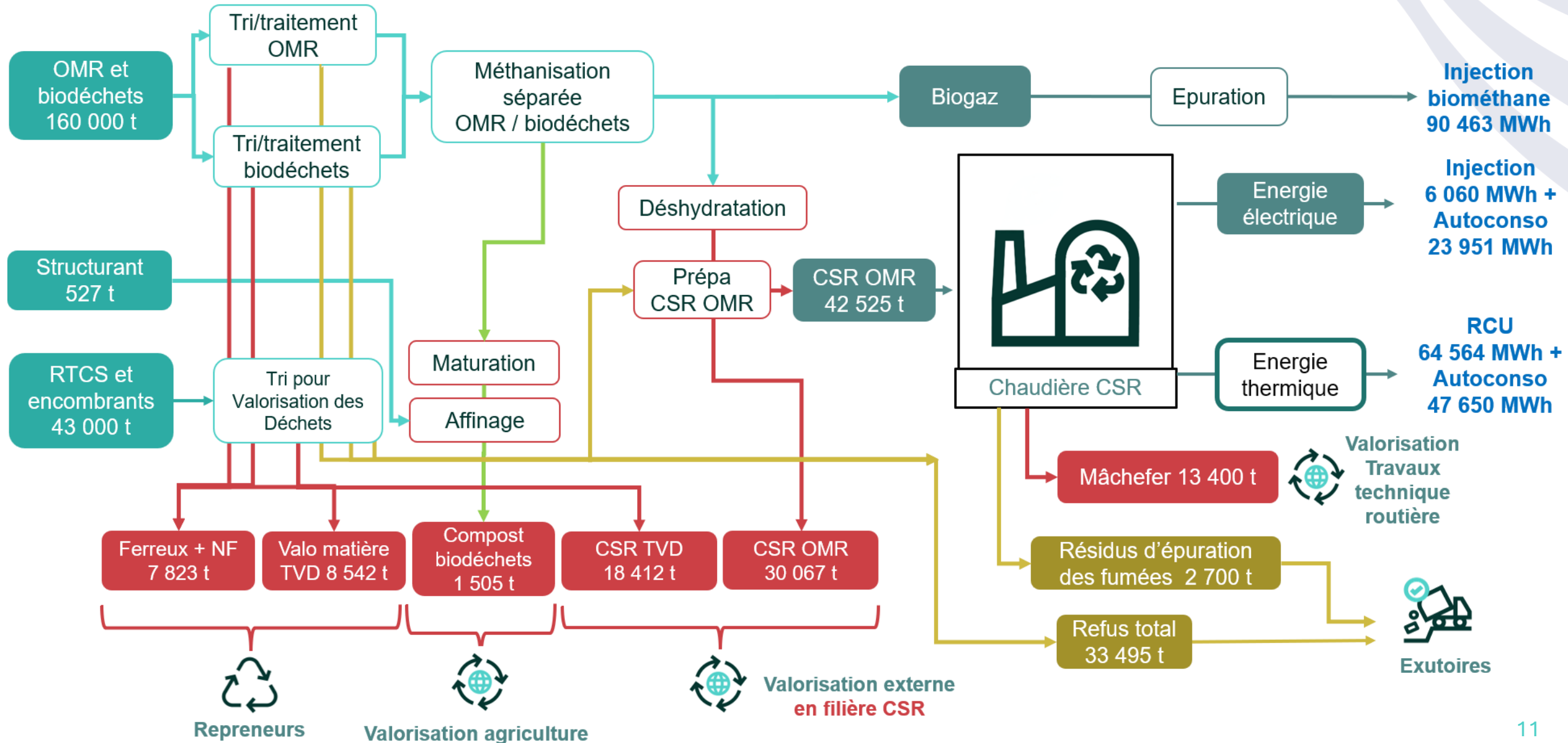
Devenir des sous-produits :
Mâchefers : valorisés en technique routière (sous-couches routes, de plateformes...)
Résidus d'épuration des fumées : stockage déchets industriels - site de Bellegarde (30) privilégié

Utilisation gaz naturel :
Uniquement pour les opérations d'arrêts et de démarrage

Focus sur la filière dédiée aux biodéchets



Bilan Matière & Energie du projet à capacité maximum de traitement sur le site, dont une utilisation à 100% de la chaufferie CSR



Les résultats attendus

Refus



↘ **÷ 3,5**

passage d'un taux de refus global de 63% (refus actuels Ametyst + encombrants & refus de tri actuellement non valorisés) à 18%

**Valorisation matière
(pour recyclage)**



↗ **x 3,5**

de 2,2% des entrants (actuellement), à 8%

**Production totale
d'énergies
(chauffage urbain +
électricité + biométhane)**



↗ **x 6,5**

de 33 000 MWh (actuellement), jusqu'à plus de 210 000 MWh

+ Réduction des odeurs

+ Indépendance du site

La maîtrise des impacts et des risques

Émissions atmosphériques limitées

- Chaufferie CSR limitée à 19,9 MW
- Niveaux d'émissions très inférieurs aux Valeurs Limites d'Emissions réglementaires

Sécurité biogaz maîtrisée

- Injection directe du biométhane dans le réseau public
- Pas de stockage sur site, et donc pas de risques associés

Protection incendie renforcée

Nouveaux dispositifs de détection et de protection incendie (notamment sprinklage)

Impact biodiversité limité

- Reconstitution de l'oliveraie au nord-est
- Nouveaux arbres plantés
- Aucun abattage d'arbres

Le coût du projet et son impact sur le service public de gestion des déchets ménagers

- **110 millions d'euros** d'investissement financés par Urba Méditerranée, conformément au principe de la délégation de service public
- **Impact sur le coût du service pour la collectivité et les habitants**
 - ⇒ Baisse attendue du coût de gestion global pour la collectivité et donc pour les habitants, grâce à la réduction drastique des refus envoyés à l'extérieur
- **Sans ce projet : une hausse inévitable du coût de traitement global des déchets ménagers**

Taxe Générale sur les Activités Polluantes (TGAP) pour l'enfouissement :

	2020	2025	2030
€/tonne enfouie	25 €	65 €	85 €

Projet
de transformation
du site de traitement
des déchets

AMETYST

Les attentes exprimées par le groupe citoyen



Les attentes exprimées par le Groupe citoyen

- Poursuivre/reprendre les échanges autour de la politique de prévention, de sensibilisation, de réduction, de réemploi des déchets ménagers et de déploiement de la collecte des biodéchets (déchets alimentaires)
- Attente de propositions sur le suivi des résultats d'exploitation, afin de voir si les objectifs sont atteints (réduction des refus, production d'énergie, etc.)
- Attente d'une surveillance environnementale indépendante, « de type ToxicoWatch ou équivalent »
- Attente d'une participation du Groupe citoyen à la définition des points de surveillance environnementale
- Attente de garanties scientifiques sur la surveillance environnementale et sur le risque sanitaire, y compris celui lié aux PFAS
- Proposition d'un numéro vert pour la phase travaux

Projet
de transformation
du site de traitement
des déchets

AMETYST

Les premiers enseignements de la concertation



Sur les objectifs et la raison d'être du projet

Un consensus sur le constat

Des nuisances jugées insupportables pour les riverains

Dans le mode de fonctionnement actuel du site, des coûts de traitement qui ne feront qu'augmenter à l'avenir

Un *statu quo* impossible

Des objectifs partagés ou jugés acceptables...

Réduire les refus exportés

Réduire l'enfouissement des déchets

Réduire les nuisances

Arrêter la production du compost issu d'OMr

Apporter plus de chaleur au Réseau de Chaleur Urbain afin que davantage de foyers en bénéficient

Valoriser des flux aujourd'hui orientés vers l'enfouissement

...mais des points de vue clivés sur les moyens d'y parvenir

Via la seule politique de prévention et de réduction des déchets à la source

Via une simple amélioration de l'usine actuelle

Via le projet de transformation incluant valorisation des refus de tri des collectes sélectives & encombrants et chaufferie CSR pour les sous-produits du traitement des OMr

Sur les risques sanitaires et environnementaux

Des craintes très largement exprimées d'un impact sanitaire de la chaufferie CSR

...malgré les seuils de rejets attendus, très inférieurs aux Valeurs Limites d'Emissions réglementaires

...malgré la combustion d'un CSR normé, contrairement à l'incinération des déchets ménagers en mélange

Des craintes additionnelles liées à la présence de PFAS dans les déchets ménagers

Des propositions de contrôles et de suivi

Demandes de recours à des analyses menées par des laboratoires indépendants

Demandes de contrôles externes

Demandes de convention avec ATMO Occitanie

Demande d'un suivi environnemental élargi dans sa méthode et son périmètre

Des demandes de suivi sanitaire des populations

Sur le dimensionnement et les caractéristiques du projet

Un dimensionnement de la chaufferie CSR objet de débats

La crainte d'un « aspirateur à déchets »

Un dimensionnement bloqué à 19,9 MW (~42 500 tonnes de CSR en entrée) qui apporte une réponse à cette crainte et qui impose une obligation de résultats dans la réduction des déchets ménagers

Des interrogations qui demeurent sur les caractéristiques de la chaufferie CSR

La pertinence de la hauteur de cheminée présentée

La différence avec un incinérateur

L'efficacité des systèmes de traitement des fumées

Des questionnements qui demeurent sur les équipements de tri-préparation

Des équipements de tri-préparation perçus comme le défaut originel de l'installation

Des incompréhensions persistantes sur les différents flux séparés par ces équipements

D'autres équipements ont suscité peu de discussions

Les équipements d'épuration du biogaz et d'injection du biométhane dans le réseau de distribution de gaz naturel

Les équipements du bâtiment TVD

Sur la communication, la gouvernance et la transparence des informations

Une communication attendue à toutes les phases du projet

En phase d'exploitation mais également en phase travaux, période jugée à risque alors que l'usine sera toujours en exploitation

Des propositions pour la transparence de l'information

Demande de publication des résultats de suivi en accès ouvert

Demande d'un site internet dédié avec données de suivi de fonctionnement

Des propositions pour la gouvernance et le suivi de l'installation

Demande d'élargissement de la CSS

Proposition de création d'un observatoire citoyen

Une vision globale de la politique déchets attendue (au-delà du projet)

Disposer d'un bilan complet de l'action métropolitaine : collecte, valorisation, prévention, évolution des comportements, économie circulaire

Une attente de données consolidées et de propositions concrètes pour réduire le gisement de déchets à la source

Les premières conclusions d'Urba Méditerranée à l'approche de la clôture de la concertation

Une concertation utile

Beaucoup d'avis et de questions posées

Une volonté de nombreux participants de prendre connaissance du projet, notamment lors des visites et des permanences

Une concertation qui rappelle le rôle de chacun sur la question des déchets : délégataire, collectivités, habitants, metteurs sur le marché...

Une confiance à créer

Un nouveau délégataire : un dialogue à instaurer

Une nouvelle DSP, source de questionnements sur les responsabilités ou sur le modèle économique

Des objectifs de suppression des nuisances déjà promises par le passé : pourquoi y croire aujourd'hui ?

De nombreuses propositions à explorer

Sur les mesures/analyses extra-réglementaires

Sur le suivi environnemental

Sur la transparence de l'information concernant le fonctionnement et les rejets

Sur les dispositifs de communication à destination des riverains, y compris en phase travaux

Sur l'association des différentes parties prenantes dans la surveillance de l'installation

...

Projet
de transformation
du site de traitement
des déchets

AMETYST

Intervention ATMO Occitanie



Evaluation de la qualité de l'air

Situation et enjeux ?

11 juin 2026



La qualité de l'air : un enjeu sanitaire

Chacun a le droit
à respirer un air qui
ne nuise pas à sa santé
Loi LAURE 30/12/1996
(Loi sur l'Air et l'Utilisation Rationnelle de l'Énergie)

2ème cause de décès évitables
en France

40 000 décès/an

Source : INVS, Onisr, Santé Publique France
*2015 Commission sénatoriale

Top 3 des causes de mortalité en France

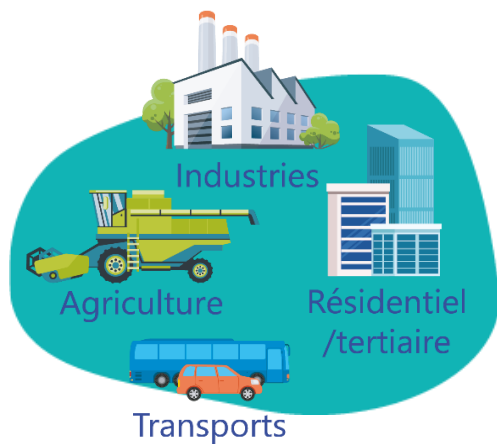


ATMO Occitanie, votre observatoire régional de l'air

- Association agréée pour surveiller la qualité de l'air sur la région
- Membre du réseau ATMO France
- Expertise et méthodes auditées par le Laboratoire Central de Surveillance de la Qualité de l'Air (LCSQA), conformément aux exigences Européennes.

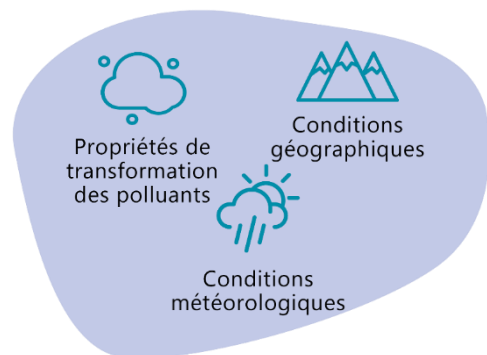


Un dispositif d'évaluation intégré



L'inventaire des émissions de polluants atmosphériques

Quantifier et localiser les polluants atmosphériques et les gaz à effet de serre issus de différents secteurs d'activités

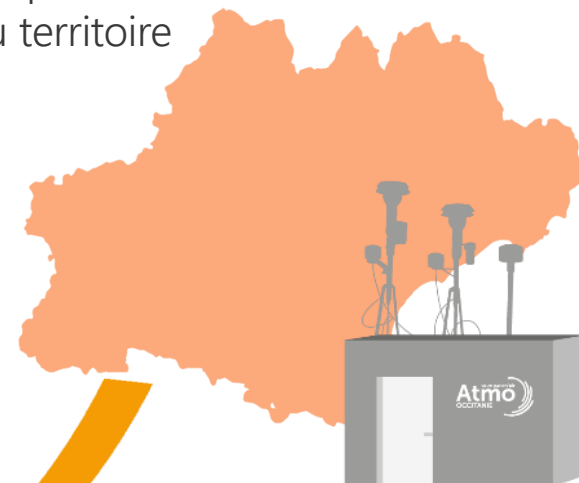


La Modélisation

Évaluer et prévoir les concentrations de polluants atmosphériques en tout point du territoire

Le réseau de mesures

Suivre en temps réel et en continu la pollution en différents points du territoire



46

STATIONS PERMANENTES

7

STATIONS ANNUELLES

574

MESURES COMPLÉMENTAIRES

Consultez la localisation du dispositif de mesures : <https://www.atmo-occitanie.org/datavis>

✓ Valider

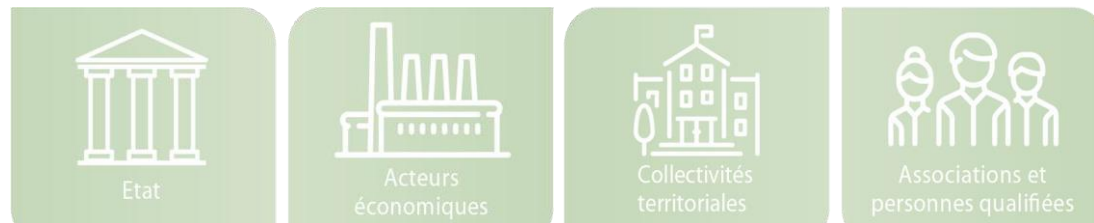
🔍 Cartographier



Fournir des informations sur l'ensemble du territoire
Scénariser, étudier et identifier les zones à enjeux

Indépendance : une gouvernance et des financements partagés

Une gouvernance partagée en **4 collèges**



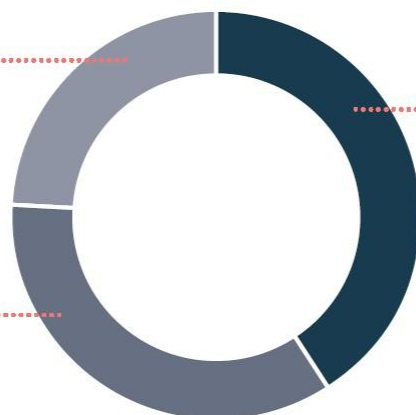
Des financements **multipartites**

24 %

Collectivités territoriales

35 %

Acteurs économiques



41 %

Ministère de la Transition écologique et solidaire



Garantie

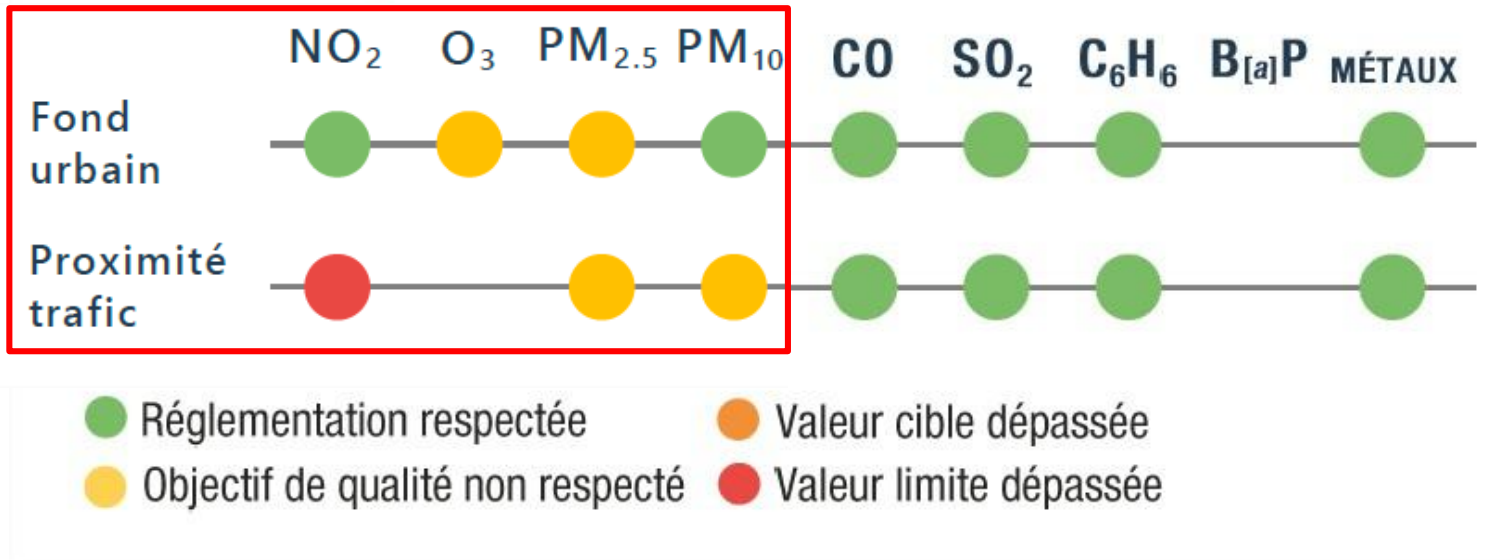
d'**INDEPENDANCE**
des évaluations



Quelle est la situation ?

Situation relative à la qualité de l'air

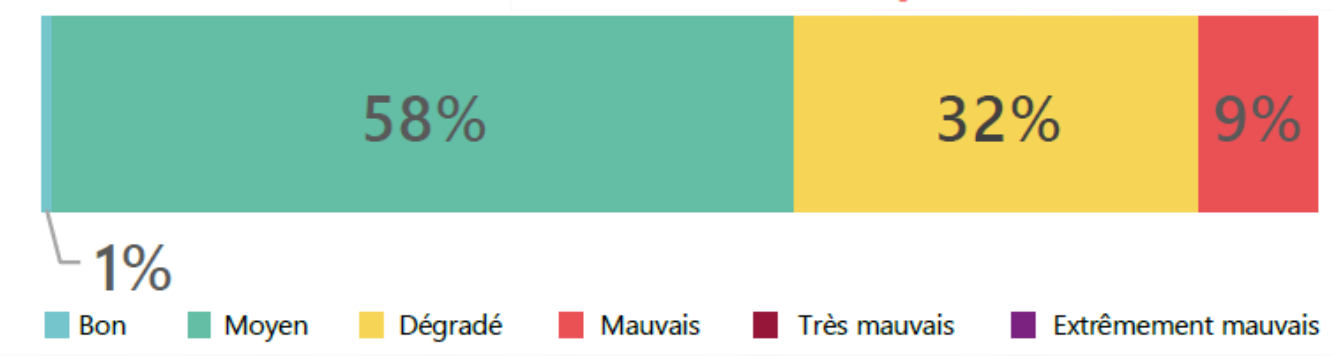
MONTPELLIER MEDITERRANE MÉTROPOLE Situation réglementaire



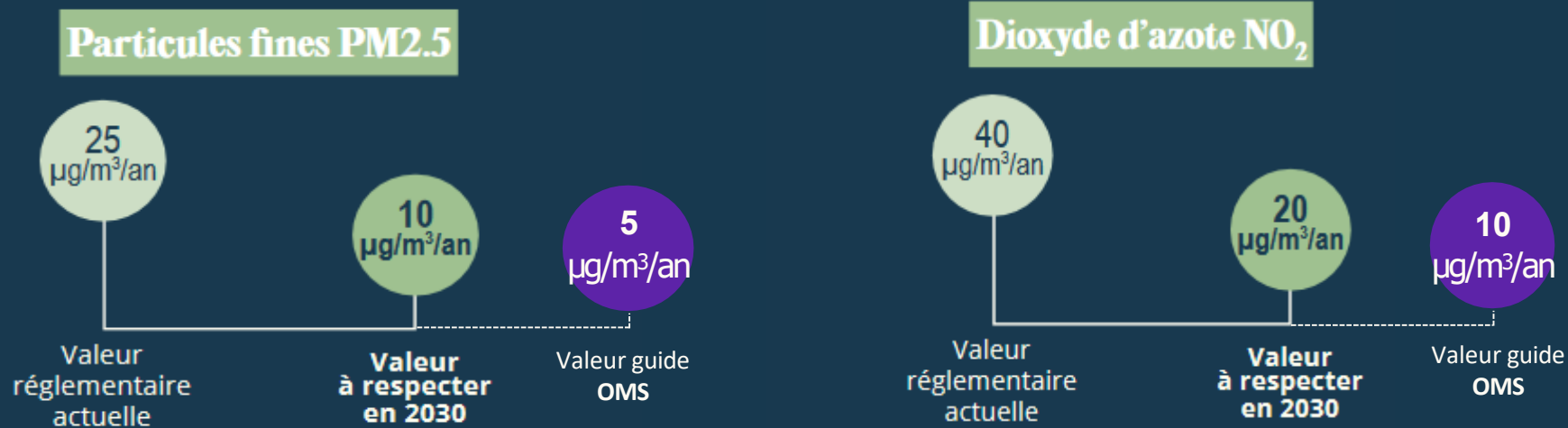
Valeurs limites actuelles pour la protection de la santé sont majoritairement respectées

Enjeux sur l'exposition aux polluants NO₂ PM₁₀ et PM_{2.5} et Ozone

Indices de qualité de l'air



Evolution de la réglementation Air Ambient



Chemin à parcourir pour la protection de la santé

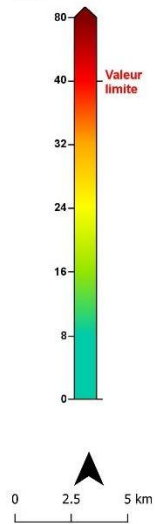
➤ Un bénéfice sanitaire

- **92 décès/an** évitables pour 100 000 habitants pour les PM2.5
- **15 décès/an** évitables pour 100 000 habitants pour le NO2

Evolution des concentrations de dioxyde d'azote NO₂

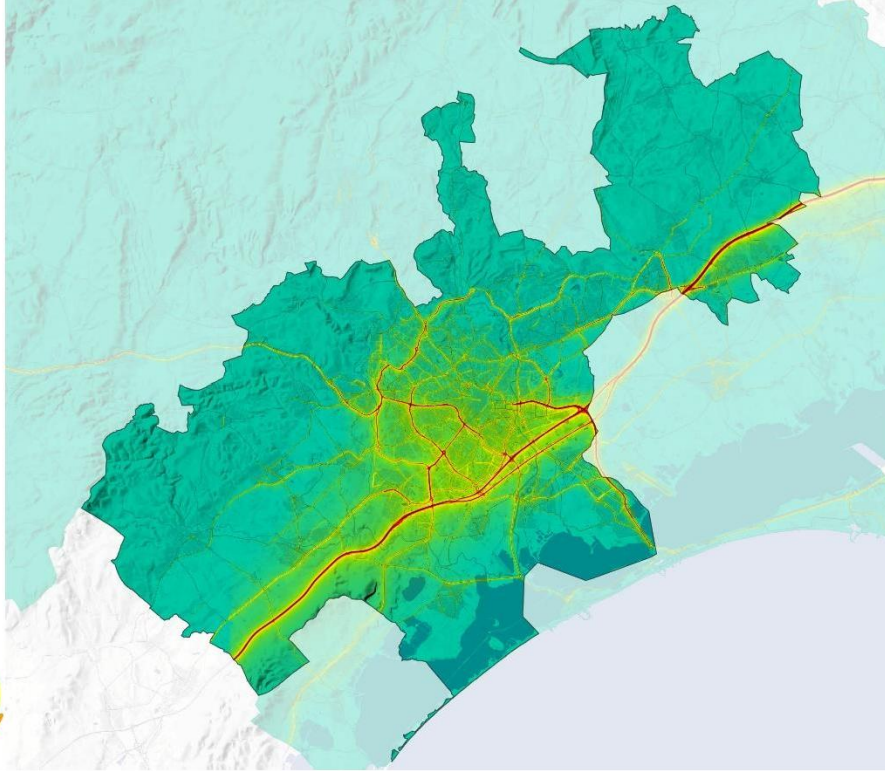
Situation du NO₂ pour
la protection de la **santé**
(en µg/m³ - Moyenne annuelle)

2024



Votre observatoire régional de l'air
votre parten'air
Atmo
OCCITANIE

montpellier_2024-v1_v20250227



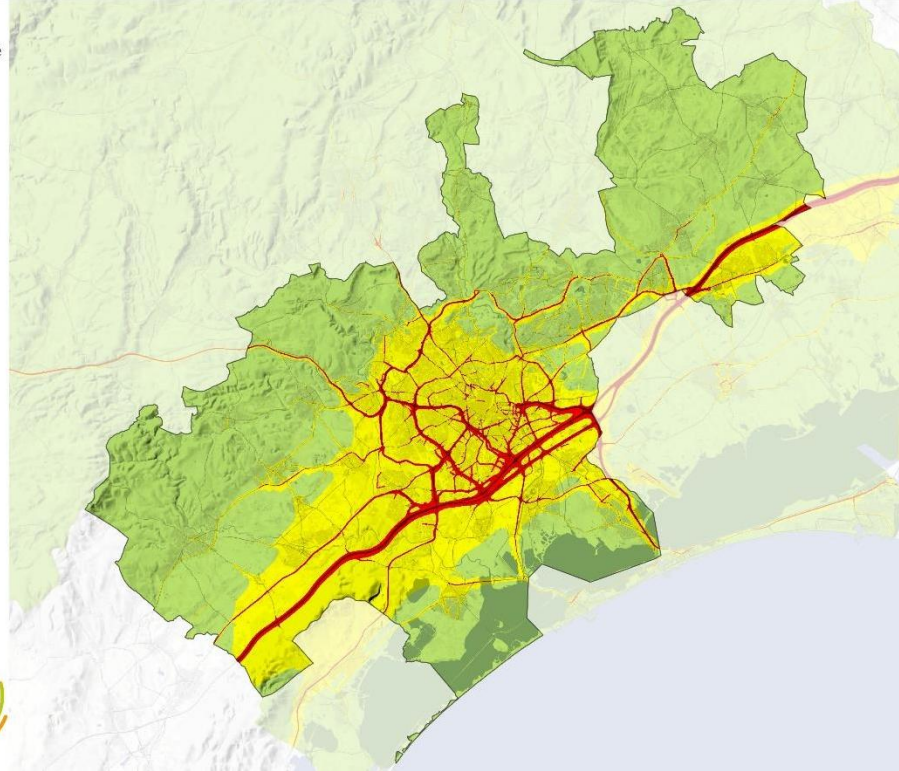
Situation du NO₂ pour
la protection de la **santé**

2024



Votre observatoire régional de l'air
votre parten'air
Atmo
OCCITANIE

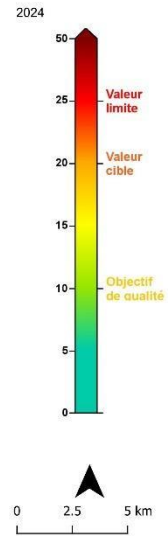
montpellier_2024-v1_v20250227



- ❑ Entre 250 et 800 personnes exposées au-delà de la valeur limite actuelle pour la protection de la santé
- ❑ Entre de 23 250 et 41 100 personnes exposées au-delà de la valeur limite à respecter en 2030 la nouvelle Directive Européenne

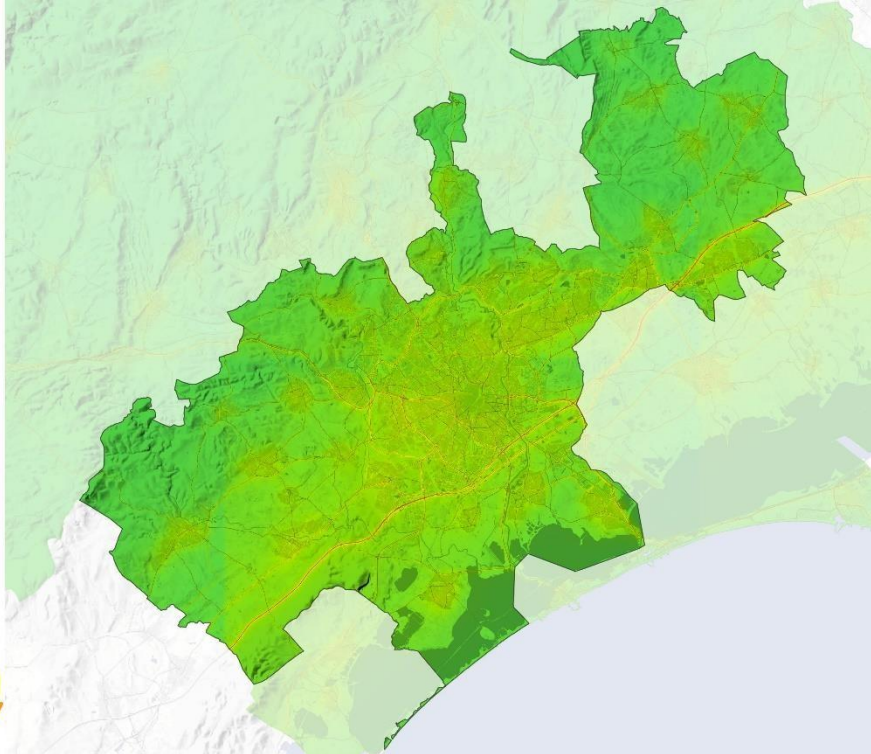
Evolution des concentrations de **particules fines PM2.5**

Situation des $PM_{2.5}$ pour
la protection de la **santé**
(en $\mu g/m^3$ - Moyenne annuelle)



Votre observatoire régional de l'air
votre partenaire
Atmo
OCCITANIE

montpellier_2024-v1_v20250227



Situation du $PM_{2.5}$ pour
la protection de la **santé**

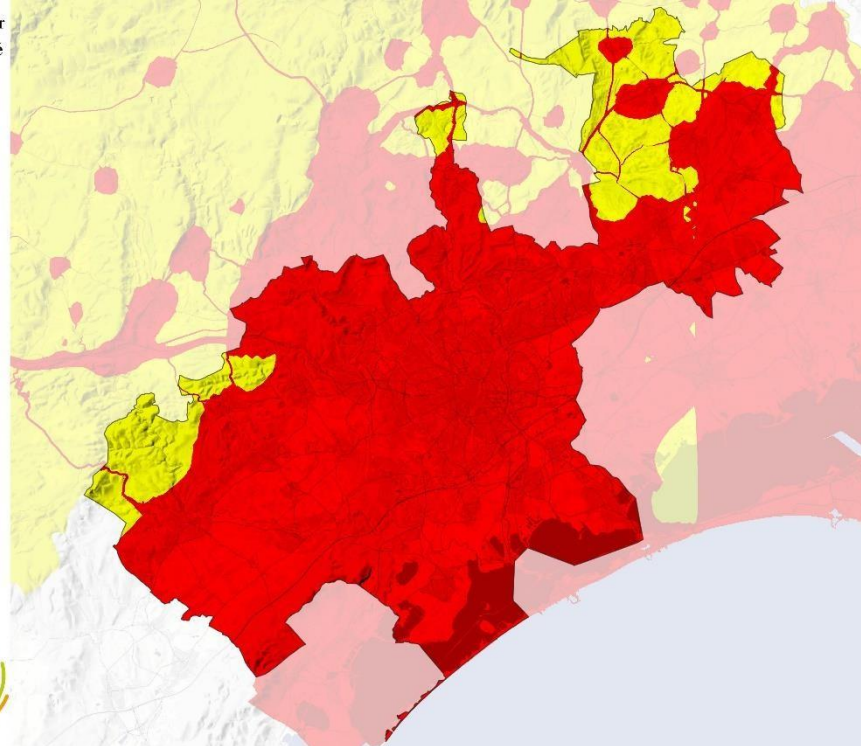
2024

- < Seuil OMS ($5\mu g/m^3$)
- > Seuil OMS ($5\mu g/m^3$)
- > Valeur Limite 2030 ($10\mu g/m^3$)
- > Valeur Limite ($25\mu g/m^3$)



Votre observatoire régional de l'air
votre partenaire
Atmo
OCCITANIE

montpellier_2024-v1_v20250227



- Aucune personne exposée au-delà de la valeur limite pour la protection de la santé
- Entre de 319 000 et 507 050 personnes exposées au-delà de la valeur limite à respecter en 2030 la nouvelle Directive Européenne



Quelles sont les sources de pollution de l'air ?

Les principaux secteurs d'activité

MONTPELLIER MEDITERRANE MÉTROPOLE

Trafic routier



78% des oxydes d'azote

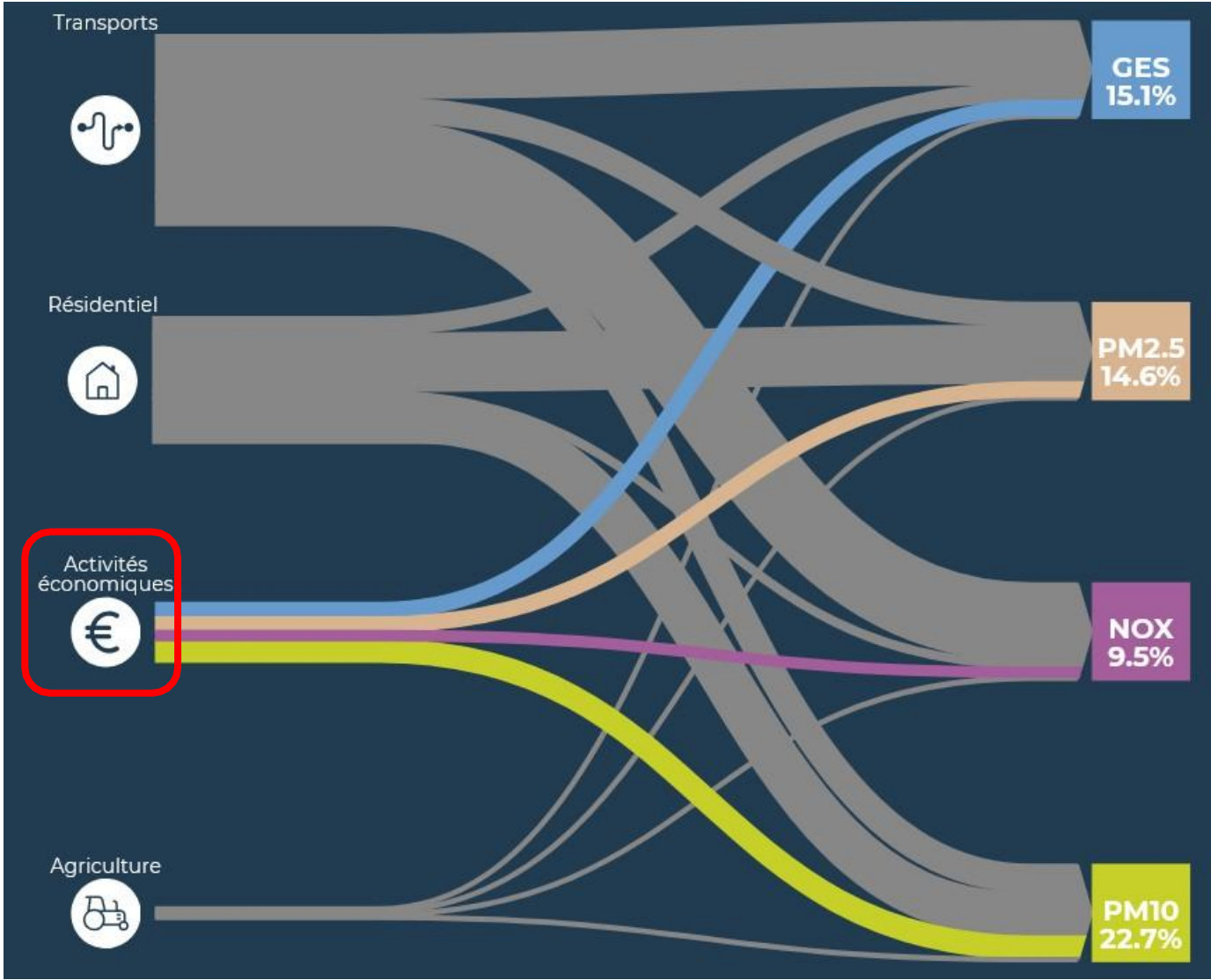
66% des GES hors CO₂ bio

Résidentiel



46% des particules PM_{2,5}

16% des GES hors CO₂ bio





**Suivi d'unités de valorisation
énergétique.**

Quels enjeux et comment y répondre ?

PLUSIEURS PARTENARIATS EXISTANTS

- UVE OCTAV – Syndicat SMEPE LUNEL VIEL (34)
- UVE BESSIERES (31)
- Syndicat des Déchets DECOSET (31)
- UVE TOULOUSE (31)
- Incinérateur des Boues ASTEO TOULOUSE (31)
- UVE CALCE (66)
- Chaufferie CSR Plateau de Lannemezan (65)
- Incinérateur de Boues CA Béziers Méditerranée (34)

QUELS ENJEUX ?

1. Amélioration des connaissances et objectivation de la situation

- Besoin d'objectiver la situation pour les services de la collectivité, les services de l'Etat, les riverains et le gestionnaire du site.
- Evaluer la contribution des différentes sources d'émission de polluants dans l'air (industrielles, résidentielles, transports, etc.)

2. Mettre en place un dispositif adapté

- Evaluer les concentrations de polluants traceurs de l'activité du CSR
- Intégrer l'abaissement des seuils pour la protection de la santé des polluants réglementés
- Mettre en place un suivi intégrant certains polluants d'intérêt non réglementés dans l'air ambiant.

COMMENT RÉPONDRE AUX INTERROGATIONS SANITAIRES ET ENVIRONNEMENTALES ?

- Prioriser une localisation du dispositif d'évaluation au niveau des zones d'habitation / des établissements recevant des publics sensibles à la pollution de l'air
- Disposer d'un état des lieux pour qualifier la situation avant mise en service de l'unité.
- Mettre en place dès la mise en service, un suivi en continu des concentrations des principaux polluants pour disposer d'un suivi exhaustif, statuer sur le respect de la réglementation et suivre l'impact de la chaufferie CSR.
- Mener une évaluation qui réponde aux obligations réglementaires et qui intègre les nouveaux polluants d'intérêt pour leur impact sanitaire : particules très fines et ultrafines, PFAS et dioxines/furanes.
- Mettre en perspective les observations avec des situations prises en référence : urbaines, rurales et de contextes similaires.

SOURCES ÉMETTRICES

Polluants réglementés

NO₂ Dioxyde d'azote

PM₁₀ Particules en suspension inférieures à 10 micromètres

Métaux

PM_{2.5} Particules fines inférieures à 2,5 micromètres

COVNM *Benzène* Composés organiques volatiles

Polluant d'intérêt national et européen

PUF Particules ultrafines (PUF)

Polluants spécifiques traceurs

PCDDF Dioxines et furanes

Acidité – HCl

Retombées atmosphériques

SO_x

PFAS



PM₁₀

PM_{2.5}

PM₁

PUF

NO₂

Air ambiant mesures temps réel

Mesures en continu

NO₂

Métaux

Ret. Atmosphériques

Dioxines et furannes

PFAS

Air ambiant mesures différées

Mesures avec analyse différée



Exemple de suivi : Mesures

Dans l'air ambiant :

- **Particules en suspension (PM₁₀)**
 - **Les métaux lourds**
- } En continu, tout au long de l'année

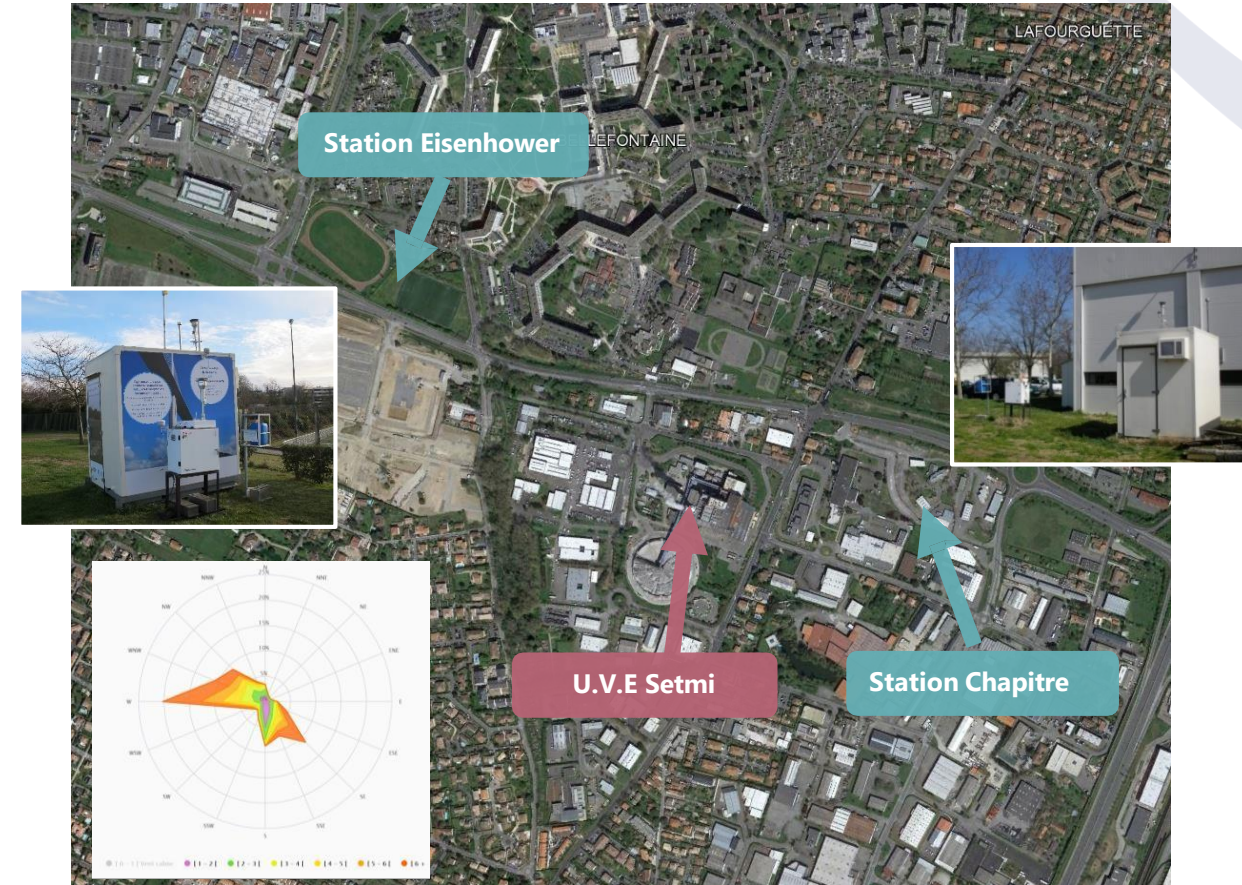
Métaux		
Réglémentés en air ambiant	Non réglémentés en air ambiant	
Arsenic (As)	Chrome (Cr)	Thallium (Tl)
Plomb (Pb)	Manganèse (Mn)	Cobalt (Co)
Nickel (Ni)	Antimoine (Sb)	Mercuré (Hg)
Cadmium (Cd)	Cuivre (Cu)	Vanadium (V)

- **Dioxyde d'azote (NO₂)** → en continu de juin à décembre
 - **Dioxyde de soufre (SO₂)**
 - **Chlorures**
- } Du 06/11/23 au 02/01/24

Dans les retombées atmosphériques :

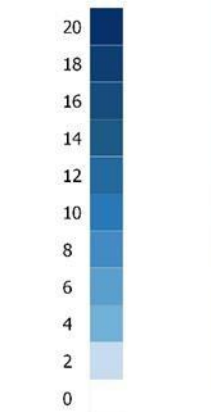
- **L'empoussièremet** → en continu, tout au long de l'année
- **Les métaux lourds** → en continu, tout au long de l'année
- **Les dioxines et furanes** → du 04/12/23 au 02/01/24

Suivi de la qualité de l'air dans l'environnement de l'UVE Toulouse réalisé par Atmo Occitanie depuis 2003.



Exemple de suivi : Cartographie de l'impact

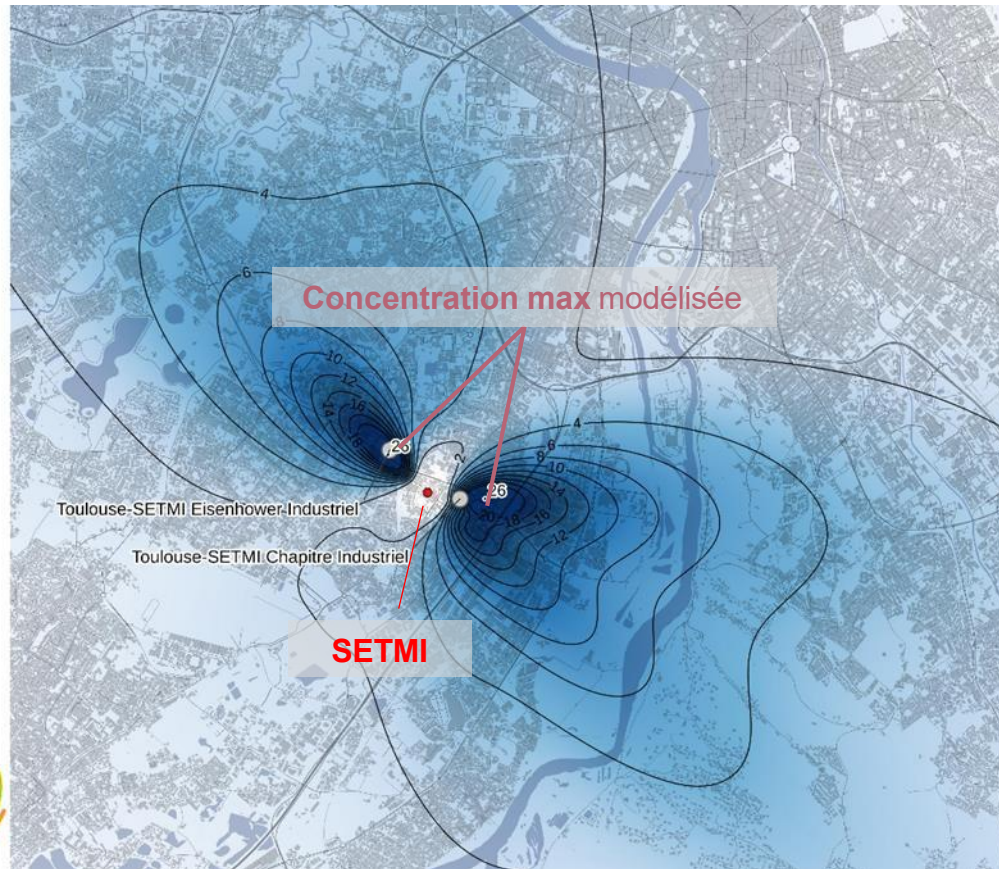
Dispersion des émissions
Concentration annuelle
(en ng/m^3) - PM10 - 2022



○ Station de mesures
● Cheminée
· Point max modélisé



Votre observatoire régional de l'air
Atmo
OCCITANIE
votre partenaire air



Concentration annuelle (ng/m^3) en particules PM10

- ⇒ Permet d'identifier les zones d'influences des émissions de polluants issues des activités de l'UVE
- ⇒ Localiser les concentrations maximales
- ⇒ Qualifier la représentativité du dispositif de mesures.



Communication et de mise à disposition

Information et communication transparente

- Consultation en direct des mesures de PM₁₀ PM_{2,5}
- Bilan annuel du suivi des agglomérations et des inc
- Rapport d'étude de campagnes de mesures spécif
- Participation à des réunions publiques dans le cad



Retrouvez l'ensemble de nos publications

www.atmo-occitanie.org

NOS PUBLICATIONS

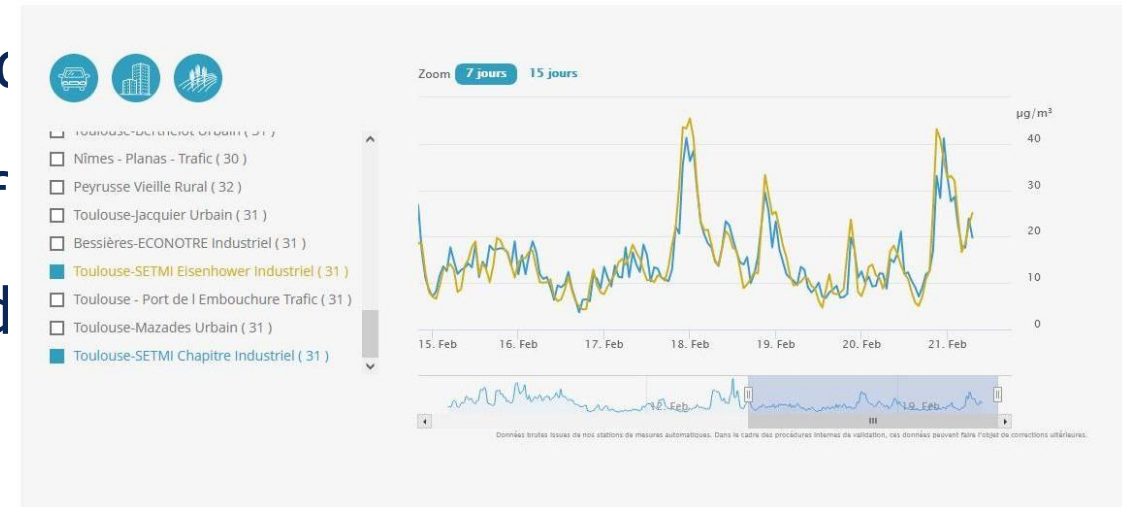


MESURES EN DIRECT
Occitanie

https://atmo-occitanie.org/occitanie#live_measurement

DIOXYDE D'AZOTE DIOXYDE DE SOUFRE MONOXYDE D'AZOTE OXYDES D'AZOTE OZONE
● PARTICULES EN SUSPENSION PARTICULES FINES SULFURE D'HYDROGENE

TÉLÉCHARGER CES DONNÉES



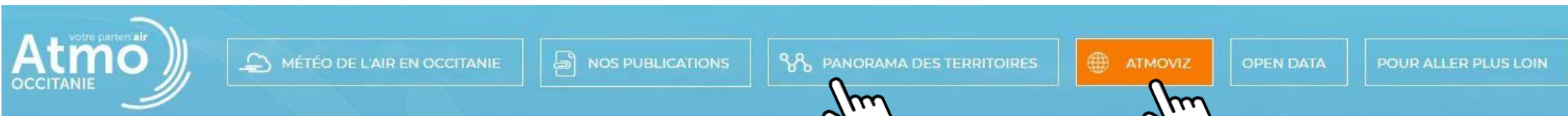
► Portail Données Territoires :

... Région

... Départements

... Territoires partenaires

www.atmo-occitanie.org



Réciprocité Courtoisie Soutien
 Travail d'équipe Courtoisie Solidité Assurance
 Conscience Fraternité Humanisme Proximité
 Franchise Générosité Simplicité
 Encouragement Service **Compétence** **Indépendance**
 Stabilité Clarté Intelligence **Expertise** **Efficacité**
 Prise de décision **ATMO**
 Coopération **OCCITANIE**
 Fiabilité Créativité Autonomie Adaptabilité Sérénité
 Cohérence **Transparence** **votre** **observatoire**
 Volonté **régional de l'air**
 Crédibilité Sentiment d'appartenance **observatoire**
 Équité Solidarité Performance **régional de l'air**
 Partage Engagement Expérience Exploration
 Égalité Engagement Expérience Exactitude
 Enthousiasme
 Dynamisme Convivialité Flexibilité
 Endurance Diversité
 Empathie

www.atmo-occitanie.org



@Atmo_oc



@AtmoOc



Atmo Occitanie



@atmo-occitanie

Les principaux secteurs d'activité

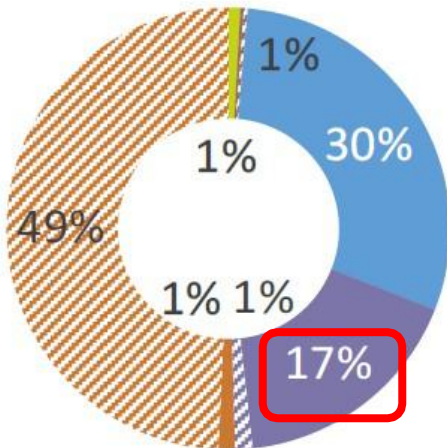
MONTPELLIER MEDITERRANE MÉTROPOLE



PM₁₀

PARTICULES EN SUSPENSION
INFÉRIEURES À 10 MICROMÈTRES

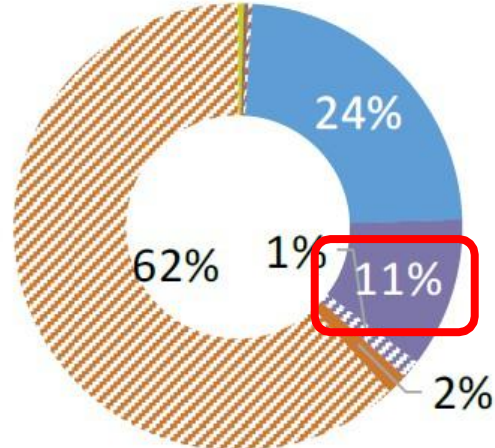
Part des émissions



PM_{2.5}

PARTICULES FINES
INFÉRIEURES À 2,5 MICROMÈTRES

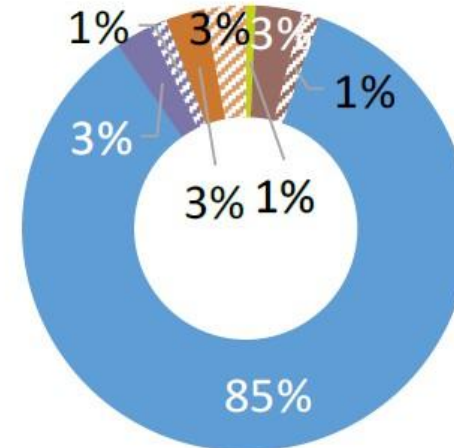
Part des émissions



NO_x

OXYDES D'AZOTE

Part des émissions



Projet
de transformation
du site de traitement
des déchets

AMETYST

Les suites de la concertation



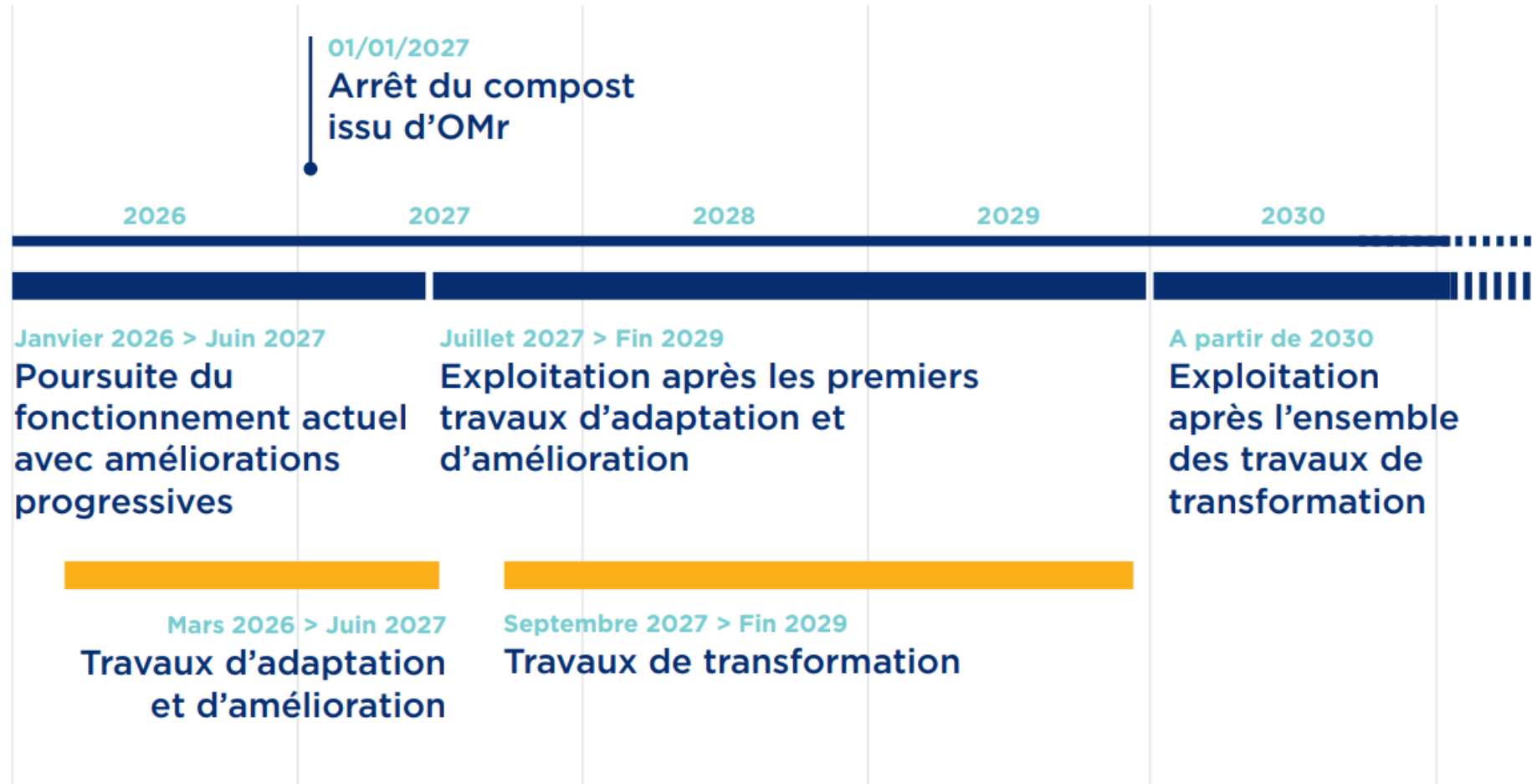
Calendrier prévisionnel

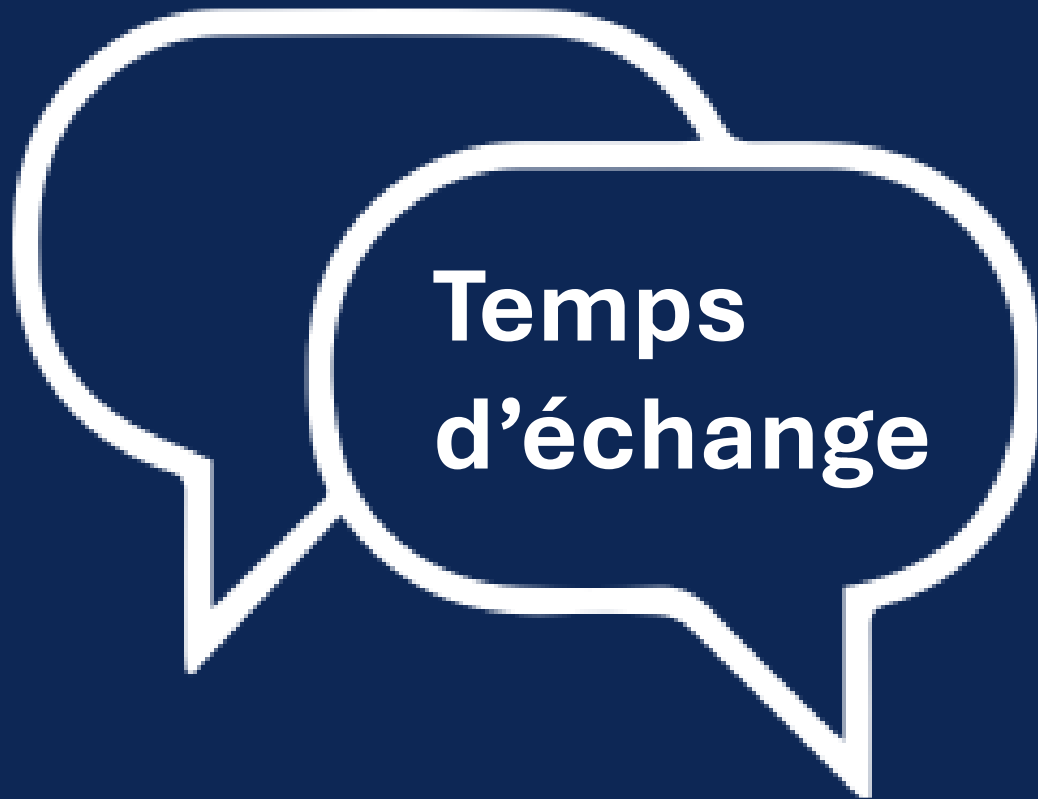


Calendrier prévisionnel des étapes réglementaires



Calendrier prévisionnel





Réunion enregistrée pour faire le compte-rendu, rendu public

- Bienveillance et écoute
- Concision des interventions et réponses
- Transparence et traçabilité des échanges : utiliser le micro, se présenter

Projet
de transformation
du site de traitement
des déchets

AMETYST

Mots de conclusion

Nicolas BEQUAERT

Président Directeur Général
d'Urbaser Environnement



Projet
de transformation
du site de traitement
des déchets

AMETYST

Mots de conclusion

Pierre-Marie CARVAJAL

Vice-président délégué à la
gestion des déchets

Montpellier Méditerranée

Métropole



Projet
de transformation
du site de traitement
des déchets

AMETYST

Pour vous exprimer
jusqu'au 14 juin :

**[www.projet-transformation-
ametyst.fr](http://www.projet-transformation-ametyst.fr)**

